

MAPA DO CELÓW PROJEKTOWYCH

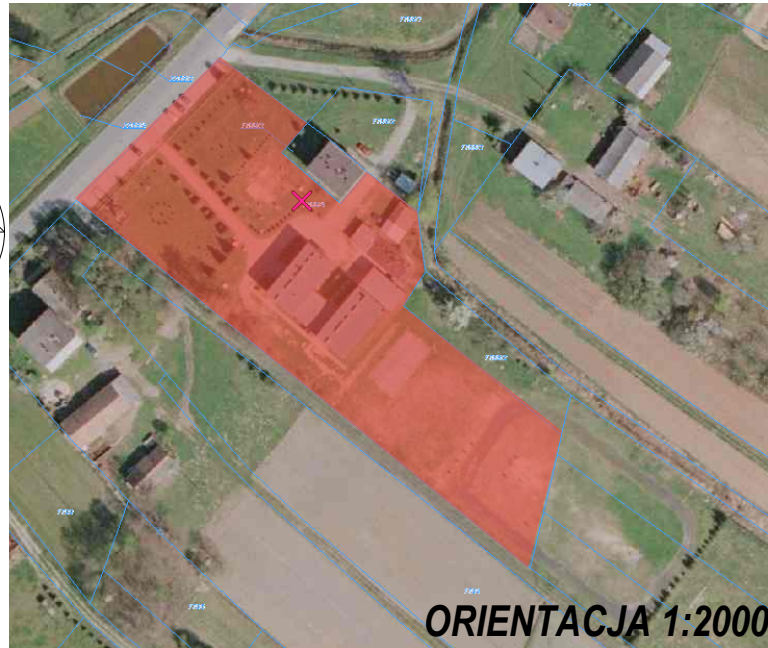
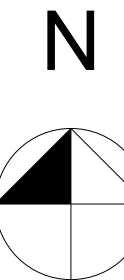
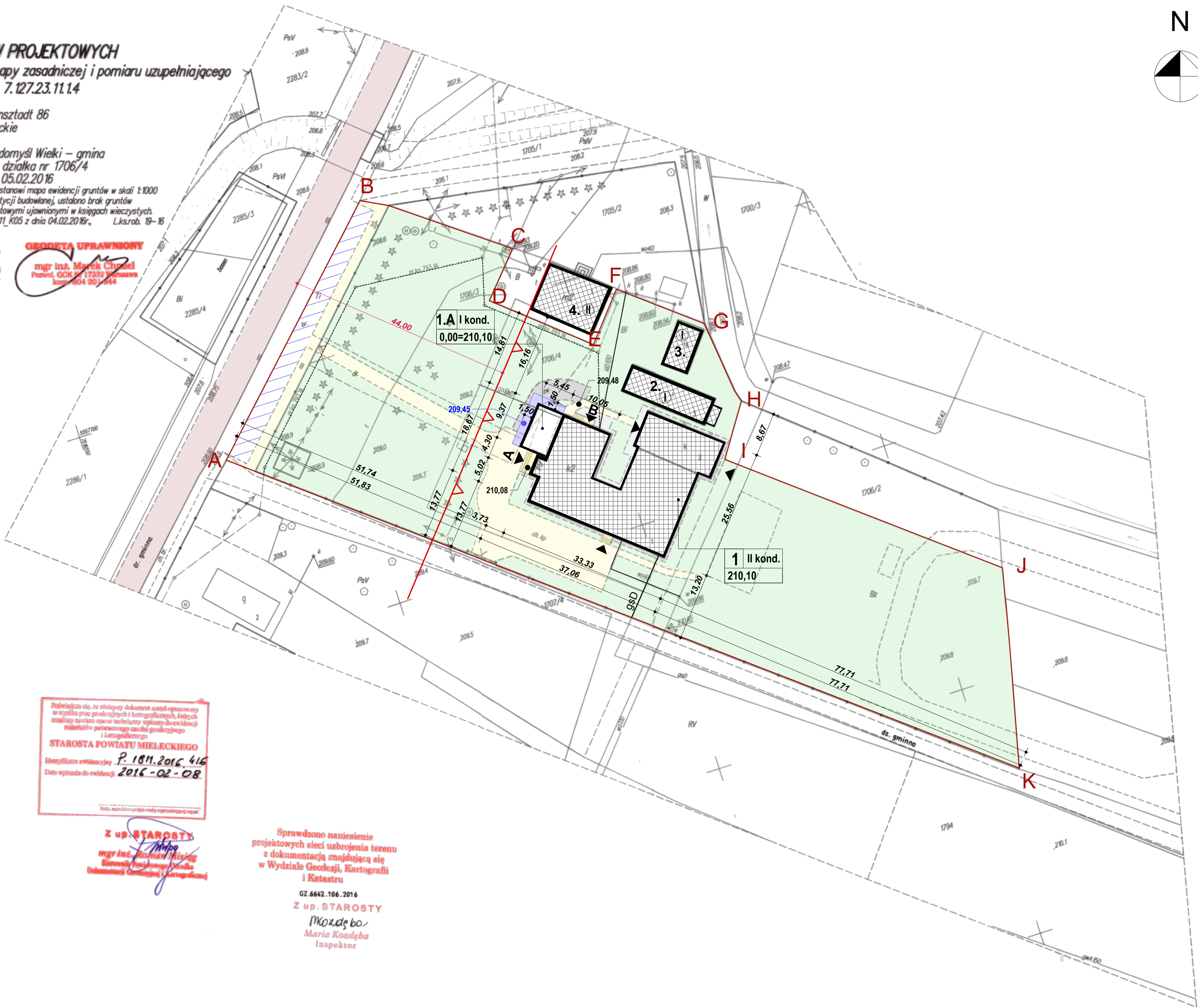
powstała na bazie mapy zasadniczej i pomiaru uzupełniającego
układ 2000, arkusz- 7.127.23.11.14
skala 1:500

poziom odniesienia Kronsztadt 86
województwo: podkarpackie
powiat: mielecki
jedn. ew.: 181108 5 Radomyśl Wielki - gmina
obręb nr: 87 Żarówka, działka nr 1706/4
Mapa aktualna na dzień: 05.02.2016

Integralną część niniejszej mapy stanowi mapa ewidencji gruntów w skali 1:1000
W granicach projektowanej inwestycji budowlanej, ustalono brak gruntów
obciążonych służebnościami gruntowymi ujawnionymi w księgach wieczystych.
Licencja: G0.6642.1346.2016_1811_K05 z dnia 04.02.2016r., L.k.s.rob. 19-16

GEOKART
Zakład Usług Geodezyjnych
mgr inż. Marek Chmielec
39-310 Radomyśl Wielki, ul. Kochanowskiego 10
tel./fax 014 683 34 88, kom. 0 604 201 944
NIP 872-100-57-24

GEODETA UPRAWNIONY
mgr inż. Marek Chmielec
Powiat, GKG nr 17332 Warszawa
kom. 604 201 944



LEGENDA:

OZNACZENIA OGÓLNE

A,B,C,D,E,F - GRANICE OPRACOWANIA, DZ. NR EW. 1706/4, OBRĘB ŻARÓWKA, JEDN. EWID. GMINA RADOMYSŁ WIELKI - OBSZAR ODDZIAŁYWANIA INWESTYCJI
G,H,I,J,K - LINIE ROZGRANICZAJĄCE = GRANICE OBSZARU ODDZIAŁYWANIA INWESTYCJI

- NIEPRZEKACZALNA LINIA ZABUDOWY

- WEJŚCIA DO BUDYNKU

- GŁÓWNE WEJŚCIE DO SZKOŁY

- GŁÓWNE WEJŚCIE DO PRZEDSZKOŁA

ZABUDOWA

- ISTNIEJĄCA ZABUDOWA

- PROJEKTOWANA ZABUDOWA

1. ISTNIEJĄCY BUDYNEK SZKOŁY PRZEZNACZONY DO ROZBUDOWY

1.A PROJEKTOWANA ROZBUDOWA ISTNIEJĄCEGO BUDYNKU SZKOŁY

2. ISTNIEJĄCY BUDYNEK GOSPODARCZY

3. ISTNIEJĄCY BUDYNEK GOSPODARCZY

4. ISTNIEJĄCY BUDYNEK MIESZKALNY WIEŁORODZINNY

KOMUNIKACJA

- ISTNIEJĄCA DROGA POWIATOWA nr ewid. 3556

- ISTNIEJĄCE NAWIERZCHNIE UTWARDZONE

- ISTNIEJĄCE OPASKI ZWIROWE

- ISTNIEJĄCY CIĄG PIESZO JEZDNY O NAWIERZCHNI UTWARDZONEJ

- ISTNIEJĄCE SCHODY ZEWNĘTRZNE DO BUDYNKU

- ISTNIEJĄCY PARKING

- PROJEKTOWANA KOMUNIKACJA O NAWIERZCHNI UTWARDZONEJ

MAŁA ARCHITEKTURA I UKSZTAŁTOWANIE TERENU

209.0 - RZĘDNE ISTNIEJĄCE

209.45 - RZĘDNE PROJEKTOWANE

ZIELEN

- ISTNIEJĄCE TRAWNIKI (POW. BIOLOGICZNE CZYNNIA)

UZBROJENIE TERENU

wo40 - ISTN. PRZYŁĄCZ WODOCIĄGOWY

ks - PROJ. KANALIZACJA SANITARNA

kd100 - ISTN. PRZYŁĄCZ KANALIZACJI DESZCZOWEJ

gsD - ISTN. PRZYŁĄCZ GAZU

gsD - NIECZYNNY PRZYŁĄCZ GAZU

t - TELEKOMUNIKACJA

Przekazuję niniejszym, że niniejszy dokument został opracowany
w oparciu o dane geodezyjne i kartograficzne, których
rzetelność została oceniona technicznie zgodnie z ewidencją
materiałów państwowego zasobu geodezyjnego
i kartograficznego

STAROSTA POWIATU MIELECKIEGO
Identyfikator ewidencyjny: P.1811.2016.416
Data wpisania do ewidencji: 2016-02-08

Z up. STAROSTY
mgr inż. Roman Misiek
Kierownik Wydziału Geodezji i Kartografii
Wydział Geodezji i Kartografii

Sprawdzono naniesienie
projektowych sieci uzbrojenia terenu
z dokumentacją znajdującą się
w Wydziale Geodezji, Kartografii
i Katastru

GZ.6642.106.2016
Z up. STAROSTY
mgr inż. Maria Kozłowska
Inspektor

INWESTOR:	Gmina Radomyśl Wielki Rynek 32, 39-310 Radomyśl Wielki	
OBJEKT:	ROZBUDOWA I PRZEBUDOWA BUDYNKU O FUNKCJI OŚWIATOWEJ I OZNACZONEGO NA MAPIE DO CELÓW PROJEKTOWYCH PROJEKCE ZAGOSPODAROWANIA TERENU JAKO "K2", ZESPÓŁU SZKOŁY NO. PRZEDSZKOLNEGO O POMIESZCZENIE SALI ZABAW PRZEZNACZONE NA CELE PRZEDSZKOLA WRAZ Z URZĄDZENIAMI BUDOWLANYMI DŁA ZADANIA: "ROZBUDOWA, PRZEBUDOWA I DOBUDOWA DO ISTNIEJĄCEJ SZKOŁY PODSTAWOWEJ W ŻARÓWKIE POMIESZCZENIA Z PRZEZNACZENIEM NA PRZEDSZKOLE"	
PROJEKTOWAŁ:	mgr inż. arch. Magdalena HASEK UPR. NR RZA-02/04 w specjalności architektonicznej	01-2016
BRANŻA:	URBANISTYKA	SKALA
STADIUM:	PROJEKT BUDOWLANY	1:500,
NAZWA RYSUNKU:	PROJEKT ZAGOSPODAROWANIA TERENU	1.P